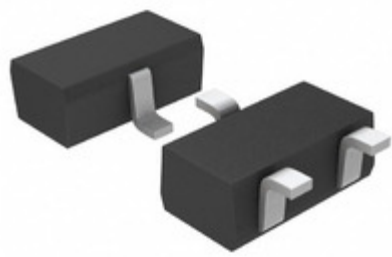


## BD49K25G-TL



**Part Number:** [BD49K25G-TL](#)

**Výrobce:** [LAPIS Semiconductor](#)

**Popis:** IC DETECTOR VOLT 2.5V CMOS SSOP3

**Datový list:** [SSOP3 Taping Spec](#)

[BD48/49xx\(G,FVE\) Series](#)

**RoHS Status:** Bez olova / V souladu RoHS

**Ship From:** Hong Kong

**Shipment Way:** DHL/Fedex/TNT/UPS/EMS

Obrázky jsou pouze orientační.  
Podrobné informace o produktu naleznete v části Technické údaje produktu.  
**Koupit BD49K25G-TL s důvěrou od Component-World.HK, 1 rok záruka**

[Request For Quotation](#)

### PARAMETR PRODUKTU

<b>Part Number</b>	BD49K25G-TL	<b>Výrobce</b>	<a href="#">LAPIS Semiconductor</a>
<b>Popis</b>	IC DETECTOR VOLT 2.5V CMOS SSOP3	<b>Stav volného vedení / RoHS</b>	Bez olova / V souladu RoHS
<b>Dostupné množství</b>	624300 pcs	<b>Datový list</b>	<a href="#">SSOP3 Taping Spec</a> <a href="#">BD48/49xx(G,FVE) Series</a>
<b>Kategorie</b>	<a href="#">Integrované obvody (IC)</a>	<b>Napětí - Práh</b>	2.5V
<b>Typ</b>	Voltage Detector	<b>Dodavatel zařízení Package</b>	3-SSOP
<b>Série</b>	BD49Kxx	<b>resetování Prodleva</b>	-
<b>resetovat</b>	Active Low	<b>Obal</b>	Tape & Reel (TR)
<b>Paket / krabice</b>	TO-236-3, SC-59, SOT-23-3	<b>Výstup</b>	Push-Pull, Totem Pole
<b>Ostatní jména</b>	BD49K25G-TLTR BD49K25GTL	<b>Provozní teplota</b>	-40°C ~ 105°C (TA)
<b>Počet napětí Sledované</b>	1	<b>Typ montáže</b>	Surface Mount
<b>Úroveň citlivosti na vlhkost (MSL)</b>	1 (Unlimited)	<b>Výrobní standardní doba výroby</b>	8 Weeks
<b>Stav volného vedení / RoHS</b>	Lead free / RoHS Compliant	<b>Detailní popis</b>	Supervisor Push-Pull, Totem Pole 1 Channel 3-SSOP
<b>Číslo základní části</b>	BD49		

Component-World.com je spolehlivý distributor elektronických součástek. Specializujeme se na všechny elektronické komponenty řady LAPIS Semiconductor. Máme 624300 kusy LAPIS Semiconductor BD49K25G-TL na skladě dostupných. Vyžádejte si citát z distributora součástí elektroniky na Component-World.com, náš prodejní tým vás bude kontaktovat do 24 hodin.

RFQ Email: [info@Components-World.com](mailto:info@Components-World.com)

### SOUVISEJÍCÍ PRODUKTY

	Část#: <a href="#">BD49K40G-TL</a> Popis: IC DETECTOR VOLT 4.0V CMOS SSOP3	Výrobci: <a href="#">LAPIS Semiconductor</a>	<a href="#">Dotaz</a>
	Část#: <a href="#">BD4959G-TR</a> Popis: IC RESET CMOS 5.9V 5SSOP	Výrobci: <a href="#">LAPIS Semiconductor</a>	<a href="#">Dotaz</a>
	Část#: <a href="#">BD4960FVE-TR</a> Popis: IC DETECTOR VOLT 6.0V CMOS 5VSOF	Výrobci: <a href="#">LAPIS Semiconductor</a>	<a href="#">Dotaz</a>
	Část#: <a href="#">BD4958G-TR</a> Popis: IC RESET CMOS 5.8V 5SSOP	Výrobci: <a href="#">LAPIS Semiconductor</a>	<a href="#">Dotaz</a>
	Část#: <a href="#">BD49K23G-TL</a> Popis: IC DETECTOR VOLT 2.3V CMOS SSOP3	Výrobci: <a href="#">LAPIS Semiconductor</a>	<a href="#">Dotaz</a>
	Část#: <a href="#">BD4959FVE-TR</a> Popis: IC DETECTOR VOLT 5.9V CMOS 5VSOF	Výrobci: <a href="#">LAPIS Semiconductor</a>	<a href="#">Dotaz</a>
	Část#: <a href="#">BD4958FVE-TR</a> Popis: IC DETECTOR VOLT 5.8V CMOS 5VSOF	Výrobci: <a href="#">LAPIS Semiconductor</a>	<a href="#">Dotaz</a>
	Část#: <a href="#">BD49K30G-TL</a> Popis: IC DETECTOR VOLT 3.0V CMOS SSOP3	Výrobci: <a href="#">LAPIS Semiconductor</a>	<a href="#">Dotaz</a>
	Část#: <a href="#">BD49K39G-TL</a> Popis: STANDARD VOLTAGE DETECTORS	Výrobci: <a href="#">LAPIS Semiconductor</a>	<a href="#">Dotaz</a>
	Část#: <a href="#">BD49K24G-TL</a> Popis: IC DETECTOR VOLT 2.4V CMOS SSOP3	Výrobci: <a href="#">LAPIS Semiconductor</a>	<a href="#">Dotaz</a>
	Část#: <a href="#">BD49K32G-TL</a> Popis: STANDARD VOLTAGE DETECTORS	Výrobci: <a href="#">LAPIS Semiconductor</a>	<a href="#">Dotaz</a>
	Část#: <a href="#">BD49K26G-TL</a> Popis: IC VOLTAGE DETECTOR SSOP3	Výrobci: <a href="#">LAPIS Semiconductor</a>	<a href="#">Dotaz</a>
	Část#: <a href="#">BD49K29G-TL</a> Popis: STANDARD VOLTAGE DETECTORS	Výrobci: <a href="#">LAPIS Semiconductor</a>	<a href="#">Dotaz</a>
	Část#: <a href="#">BD49K34G-TL</a> Popis: STANDARD VOLTAGE DETECTORS	Výrobci: <a href="#">LAPIS Semiconductor</a>	<a href="#">Dotaz</a>
	Část#: <a href="#">BD4957G-TR</a> Popis: IC RESET CMOS 5.7V 5SSOP	Výrobci: <a href="#">LAPIS Semiconductor</a>	<a href="#">Dotaz</a>
	Část#: <a href="#">BD4960G-TR</a> Popis: IC RESET CMOS 6.0V 5SSOP	Výrobci: <a href="#">LAPIS Semiconductor</a>	<a href="#">Dotaz</a>
	Část#: <a href="#">BD49K33G-TL</a> Popis: STANDARD VOLTAGE DETECTORS	Výrobci: <a href="#">LAPIS Semiconductor</a>	<a href="#">Dotaz</a>
	Část#: <a href="#">BD49E30G-TR</a> Popis: IC VOLTAGE DETECTOR SSOP3	Výrobci: <a href="#">LAPIS Semiconductor</a>	<a href="#">Dotaz</a>
	Část#: <a href="#">BD49K37G-TL</a> Popis: STANDARD VOLTAGE DETECTORS	Výrobci: <a href="#">LAPIS Semiconductor</a>	<a href="#">Dotaz</a>
	Část#: <a href="#">BD49K27G-TL</a> Popis: IC DETECTOR VOLT 2.7V CMOS SSOP3	Výrobci: <a href="#">LAPIS Semiconductor</a>	<a href="#">Dotaz</a>

### Související klíčová slova pro **BD49K25G-TL**

LAPIS Semiconductor BD49K25G-TL.	BD49K25G-TL distributor	BD49K25G-TL dodavatel	BD49K25G-TL Cena
BD49K25G-TL Stáhnout datasheet.	BD49K25G-TL Datasheet.	BD49K25G-TL Stock.	koupit BD49K25G-TL.
LAPIS Semiconductor BD49K25G-TL.	Kionix Inc. BD49K25G-TL.	Rohm Semiconductor BD49K25G-TL.	